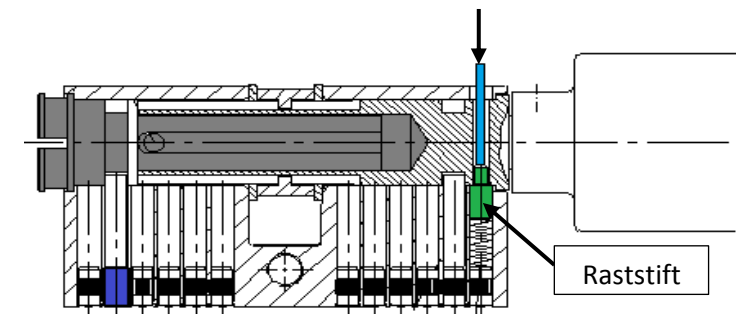
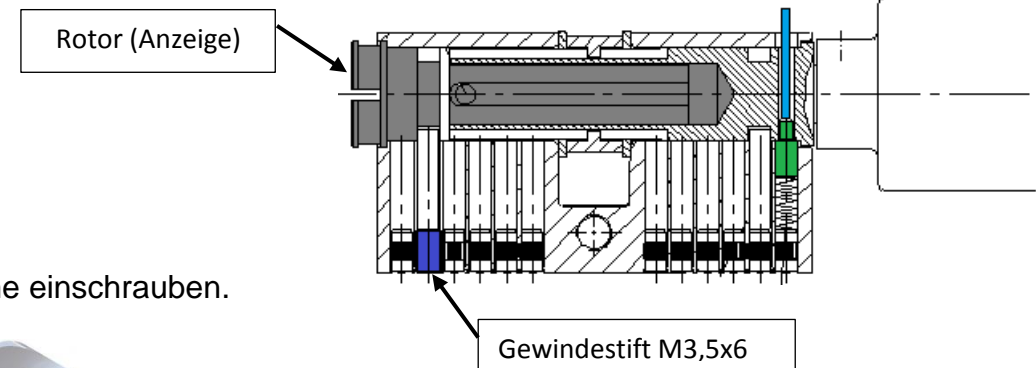
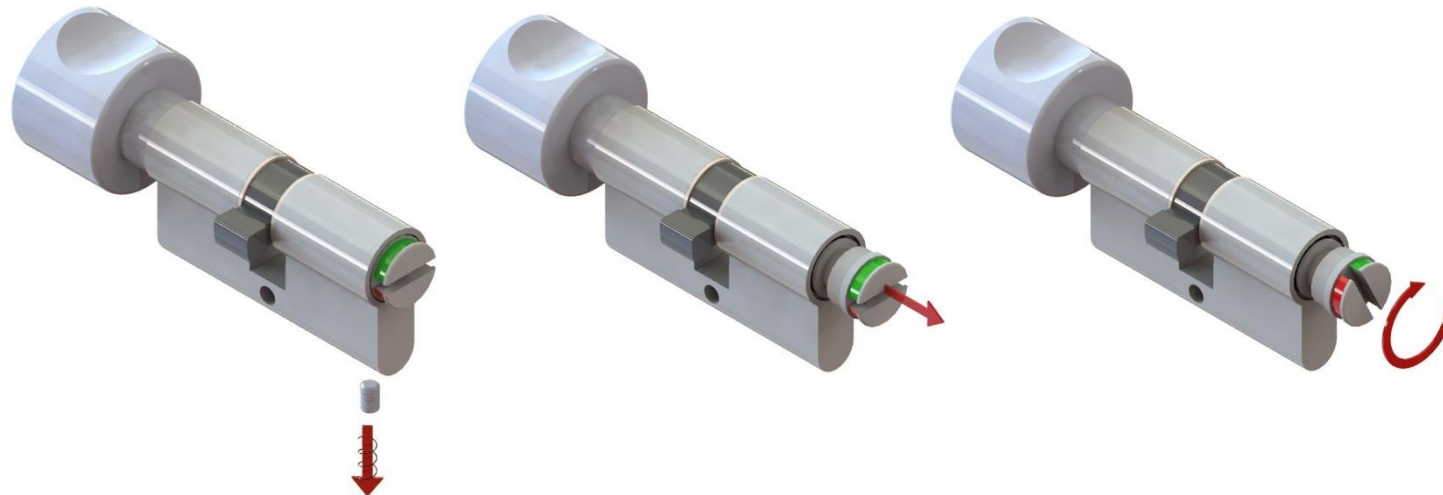


Knaufzylinder mit Anzeige

1. Einstellung Schließrichtung Knaufzylinder

- Auf Anzeigenseite Gewindestift M3,5 herausdrehen, Arretierstift entnehmen.
- Rotor (Anzeige) ca. 10 mm aus dem Gehäuse herausziehen und um 180° drehen.
- Rotor in das Gehäuse zurück schieben.
- Arretierstift einsetzen, Gewindestift bündig mit Gehäuseoberfläche einschrauben.



2. Einbau Knaufzylinder in das Einsteckschloss

- Raststift nach unten drücken, um Schließbart zu entriegeln.
- Schließbart senkrecht nach unten stellen.
- Knaufzylinder in das Einsteckschloss montieren.
- Mit Drehen des Knaufes rastet der Raststift automatisch ein.

Wichtig: Die Gehäuselänge der Knaufseite muss so gewählt werden, dass die Bohrung zum Betätigen des Raststiftes aus dem Beschlag heraus steht. Dadurch ist es möglich, den Schließbart für die Demontage wieder senkrecht nach unten zu stellen.